

HARD LINE
NUTRITION





HARDLINE Nutrition
2003'den Bugüne...

Türkiye'nin ilk ve en büyük Sağlıklı Yaşam ve Sporcu Beslenme Ürünleri markası olan HARDLINE Nutrition, KAVİ Gıda'nın 20 yıllık sektör tecrübesiyle 2003 yılından beri kendi tesislerinde yüksek teknoloji ile üretilmektedir.

Türkiye'deki markalar içinde en geniş ürün yelpazesine sahip olan HARDLINE Nutrition, Sporcu Beslenme Ürünleri alanında bugüne kadar **1,000.000** 'u aşkın ürünle kullanıcıların güvenini kazanmıştır. HARDLINE Ailesi olarak, İsviçre merkezli bağımsız denetleme kurumu **SGS** firmasının kontrolündeki **GMP ve HACCP içeren ISO 22000:2005 Gıda Güvenliği Yönetim Sistemini** özenle ve titizlikle uygulamaktadır.

Hammadde seçiminde göstermiş olduğu titizlik ve kalite standartlarından taviz vermeyen yaklaşımından dolayı **Türkiye' nin spor gıdası sektöründeki tek Helal Spor Gıdası Sertifikasına** sahip olan HARDLINE global rekabette Ortadoğu ve Avrupa Pazarına çıkmaya hazırlanmaktadır.

T.C. Gençlik ve Spor Bakanlığı'nın dopinge karşı olan hassasiyeti ve profesyonel sporcularımızın, antrenörlerimizin kafalarındaki soru işaretlerini gidermek adına, ürünlerimizi Dünya'nın konusundaki en yetkili kurumu olan **World Anti Doping Agency (WADA)** 'nın akredite laboratuvar listesinde bulunan ve **Deutsche Akkreditierungsstelle GmbH** tarafından akredite olan **Institute of Biochemistry German Sport University Cologne**'de yapılan analizlerde **HARDLINE Nutrition ürünlerinde doping veya hormon tespit edilmemiştir.**

HARDLINE Ailesi olarak Türkiye'de genç sporculara destek oluyor ve bu amaçla kurduğumuz HARDLINE Spor kulübü bünyesinde, Vücut Geliştirme, Bilek Güreşi ve Motor sporlarının gelişimi için çalışıyoruz. Türkiye'de önemli spor organizasyonlarına destek olduk ve olmaya devam edeceğiz. Sizi de Türkiye'de ilkleri gerçekleştirme hedefiyle büyüyen, Türkiye'nin lider Sporcu Beslenme ürünleri markası olan HARDLINE ile hayatınıza değer katmaya çağırıyoruz. Sizi Şampiyonların tercihi HARDLINE 'ı keşfetmeye davet ediyoruz.



HARDLINE
NUTRITION

Üretimde Yüksek Standartlar

"Türkiye'nin Tek Helal sporcu gıda markası **HARDLINE** olarak ISO 22000:2005 Gıda Güvenliği Sistemi ile üretimin her aşamasını izliyoruz ve yerinde kontrol ediyoruz."

HARDLINE olarak üretim sürecinde ilk dikkat ettiğimiz unsur üretim ortamıdır. Üretim ortamının nemi, sıcaklık değeri ve hijyen prosedürlerine uygunluğunu düzenli olarak kontrol ediyoruz. "İlk giren ilk çıkar" (FIFO) prensibi ile üretimlerimizi gerçekleştiriyoruz. Ürünlerimizi **GMP (Good Manufacturing Practise "İyi Üretim Uygulamaları")** ve **HACCP (Hazard Analysis And Critical Control Points "Tehlike Analizi Ve Kritik Kontrol Noktaları")** içeren **ISO 22000:2005 Gıda Güvenliği Sistemi ve Helal Gıda Kriterlerine göre üretiyoruz**. ISO 22000:2005 Gıda Güvenliği Sistemimiz **Dünya'nın en güvenilir Denetleme Kurumu olan SGS tarafından**; Helal Gıda üretim kriterlerimiz ise yine **Dünya'nın en güvenilir Helal Gıda Belgelendirme Kurumu JAKIM'den akredite KASCERT tarafından denetlenmekte ve onaylanmaktadır**. **TÜBİTAK** desteği ile kurduğumuz **Ar-Ge laboratuvarında** tasarlanan ürünleri, tablet, kapsül, toz ve sıvı formda üretiyoruz. Üretime giren her hammadde ve üretimden çıkan her parti ürünün mikrobiyolojik, kimyasal ve fiziksel analizlerini dünya standartlarına göre yapıyoruz. Türkiye'de kendi alanında en çok üretim yapan markayız.



Kaliteli Hammadde Seçimi

"Dünyanın en önemli hammadde üreticileri **Davisco, Alchem GmBh, Lonza ve Daesang HARDLINE ile çalışıyor.**"

Tüketicilerimize daha sağlıklı ve daha kaliteli ürünler sunabilmek için dünyanın önde gelen hammadde üreticileri ile çalışıyoruz. Seçtiğimiz tüm hammaddeler mikrobiyolojik, kimyasal ve fiziksel olarak uluslararası standartlara ve İslami şartlara uymalı, insan sağlığı açısından zararlı bileşenler içermemeli, yüksek hijyen standartlarına uygun olmalıdır. Bu kısıtlardan birine bile uymayan hammaddeleri kullanmıyoruz.

Hammadde ithalatını başta Amerika, Almanya, İngiltere ve İsviçre olmak üzere dünyanın değişik bölgelerinden yapıyoruz. Kullandığımız hammaddeler domuz yağı ve bileşenleri ile etil alkol içermemektedir. Bu konuda gerekli tüm incelemeleri yapıyor ve üretim belgelerini tedarikçilerimizden alıyoruz. Whey Proteinlerimizin %100'ü ve tüm ürünlerimizin %80'i Amerika, Hollanda, Fransa, İsviçre, Almanya, İngiltere ve Belçika'dan, kalan %20'si Kore, Hindistan ve Çin'den konusunda uzmanlaşmış, hammadde üreticilerinden tedarik edilmektedir. Tedariklerimizde Helal gıda kriterlerini ön planda tutuyoruz. Ayrıca hammaddeler, ithalat işlemleri esnasında uygunluk alabilmek için ve milyonda bir hassasiyete sahip Laboratuvar analizlerine tabi oluyor ve helal olma kriterlerine göre değerlendiriliyor.



HARDLINE
NUTRITION

Yatırım ve İnovasyon

Türkiye'nin İlk Spor Gıdası
laboratuvarını
TÜBİTAK ile birlikte
kuran KAVİ Gıda,
Hacettepe Üniversitesi Sağlık
Bilimleri Enstitüsü ile birlikte
“Whey Proteininin Kas Kütlesi
Üzerindeki Etkisi”
konusundaki ilk araştırmayı
yapmıştır.



Sporcu gıdaları ve gıda takviye ürünlerini tüketiciyle buluşturmak çok aşamalı süreçleri kapsar ve bilimsel bilginin niteliklerine hakim olmayı gerektirir. İnsan sağlığının için merkezinde olduğu üretim sürecine hazırlanırken en çok önem verdiğimiz iş kolu Ar-Ge'dir. Ar-Ge çalışmalarımız hem üretim hem de yatırımlarımızı destekler. Üretim çalışmaları için **Türkiye'nin ilk ve tek spor gıdası laboratuvarını TÜBİTAK** desteği ile kurduk. **Hacettepe Üniversitesi Sağlık Bilimleri Enstitüsü ile Whey proteinin kasları beslediğini, kas kütlelerini arttırdığını ve enerji sağladığını**, aynı çalışma doğrultusunda HARDLINE ürünlerinin doping maddesi içermediğini yaptığımız ortak çalışma ile **bilimsel olarak kanıtladık**. HARDLINE olarak ürün geliştirme süreçlerinde Türkiye'nin en önemli kurumları ile çalışmalarımızı sürdürerek, yeni ürünler geliştirmeye devam ediyoruz.

Bilimsel çalışmaların yanı sıra üretim miktarını ve çeşitliliğini artırmak için **KOSGEB** ile birlikte yürüttüğümüz “**Ar-Ge, İnovasyon ve Endüstriyel Uygulama Destek Programı**” bünyesinde yeni makine parkurları kuruyoruz. Kurulan yeni parkurlar ile üretim kapasitemizi ve ürün çeşitliliğimizi çoğaltıyoruz.



T.C. Gençlik ve Spor Bakanlığımızın dopinge karşı olan hassasiyeti ve profesyonel sporcularımızın, antrenörlerimizin kafalarındaki soru işaretlerini gidermek adına, ürünlerimizi Dünya'nın konusundaki en yetkili kurumu olan **World Anti Doping Agency (WADA)** 'nın akredite laboratuvar listesinde bulunan ve **Deutsche Akkreditierungsstelle GmbH** tarafından akredite olan **Institute of Biochemistry German Sport University Cologne**'de yapılan analizlerde **HARDLINE Nutrition** ürünlerinde doping veya hormon tespit edilmemiştir.





BEŞİKTAŞ VE TRABZONSPOR RESMİ SPORCU GIDASINI SPONSORU.

Birlikte Nice Başarılar.



“ Şampiyon Sporcularımız 15 yıldır HardLine ürünlerini kullanıyor. ”



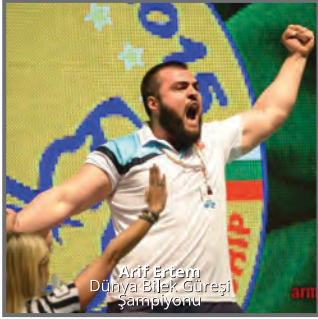
Ramil Guliyev
2017 Erkekler 200 m
Dünya Şampiyonu



Eşref Apak
2004 Çekir Atma
Olimpiyat 2'si



Sedat Artuç
2003 Toplamda Dünya 3.sü,
2004 Toplamda Avrupa
Şampiyonu



Arif Ertem
Dünya Bilek Güreşi
Şampiyonu



Şilay Ayyıldız
2013 Türkiye ve Balkan
Şampiyonu



Mehmet Ali Tunç
Vuzme Dünya 1'si



Funda Alkayış
Dünya Kickboks Şampiyonu



İrem Akın
Dünya Kickboks Şampiyonu



İsmail Balaban
2017 Kırkpınar
Başpehlivani

HARD LINE
NUTRITION

HARDLINE ailesi olarak sporcu gıdaları üretirken dünya standartlarını baz alıyoruz. Misyonumuz gereği Türkiye'de sporu ve sporcuyu destekliyor ve sporcularımızın dünya çapında kazandıkları başarıların artacağına inanıyoruz.



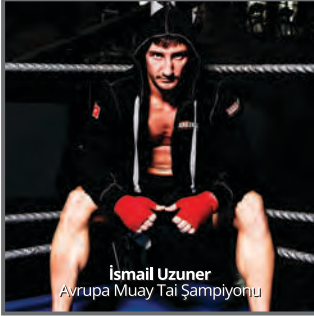
Serdar Aktolga
Dünya Vücut Geliştirme Şampiyonu



Hakan Gümüş
Avrupa Vücut Geliştirme Şampiyonu



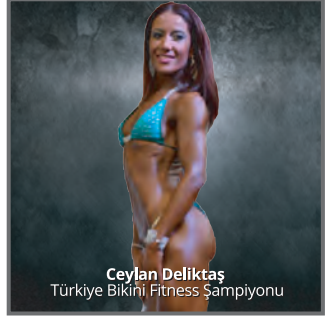
Ertuğ Evrekli
2016 NAC Dünya Şampiyonu



İsmail Uzuner
Avrupa Muay Tai Şampiyonu



Murat Akköse
Avrupa Vücut Geliştirme Şampiyonu



Ceylan Deliktaş
Türkiye Bikini Fitness Şampiyonu



Furkan Kaya
(Ağırsaçlam)
Powerlifting Şampiyonu



Hamza Ziyapak
Avrupa Bilek Güreşi Şampiyonu



Esra Kıraç
Dünya ve Avrupa
Bilek Güreşi Şampiyonu

HARD LINE
NUTRITION



Sadık İnan
Vücut geliştirme Şampiyonu



Çağan Atakan Arslan
Muay Thai Dünya ve Kickboks
Şampiyonu



Ömid Hatami
Vücut Geliştirme Asya Şampiyonu



Serhat Değirmenci
Türkiye Kickboks Şampiyonu



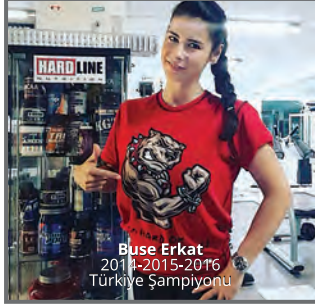
Aleyna Hadimoğlu
Türkiye Dalga Sörfü Şampiyonası
Şampiyonu



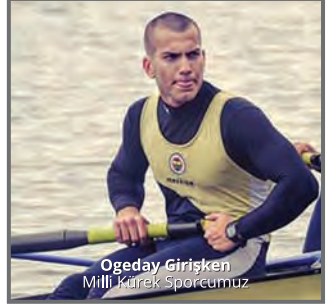
Pamir Saçkan
Rüzgâr Sörfü Türkiye
Şampiyonu



İsmail Coşkun
Milli Vücut Geliştirme Sporcusu



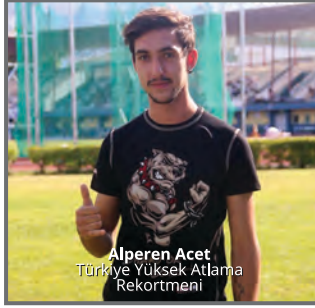
Buse Erkat
2014-2015-2016
Türkiye Şampiyonu



Oğeday Girişken
Milli Kürek Sporcumuz



Tolga Akdeniz
Türkiye Dağ Bisikleti
Şampiyonu



Alperen Acet
Türkiye Yüksek Atlama
Rekortmeni



Birkan Polat
Motosiklet Stunt
Şampiyonu

HARD LINE
NUTRITION

2003'ten bugüne Türk Sporunun ve Sporcusunun destekçisiyiz.

Türkiye'de önemli spor organizasyonlarına destek veriyor ve Dünya Şampiyonu sporcularımızı hiçbir alanda yalnız bırakmıyoruz. HARDLINE Ailesi olarak sporculara verdiğimiz bireysel destekler dışında Türkiye Vücut Geliştirme Şampiyonası, HARDLINE Şirketler Basketbol Ligi, Engelliler Bilek Güreşi organizasyonları gibi spor organizasyonlarına destek olmaya devam ediyoruz. Sporcularımızın başarıları bizi gururlandırıyor.



2008 Türkiye Vücut Geliştirme Şampiyonası



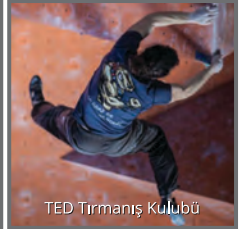
İnci Sarıhan & Soner Sarıhan
HARDLINE ile
Pedalında 5 Ülke



Yaren Güldiken
Milli Bikini Fitness Sporcusu



HARDLINE Engelliler
Futbol Takımı



TED Tırmanış Kulübü



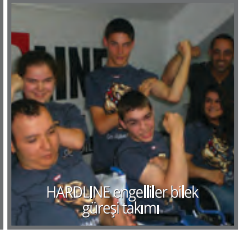
Salih Manavoğlu
Türkiye Dağ
Bisikleti Sporcusu



Darülaceze Atletizm
Takımı



Ömer İlhan Yılmaz
MUAY THAI



HARDLINE engelliler bilek
güreşi takımı



2005 Türkiye'nin İlk En Güçlü
Adam Yarışması

HARD LINE
NUTRITION



Hardline Racing Team



İstanbul Park Hardline Racing Team



Türkiye Şampiyonası
1000 A Takımı



MONSTER TRUCK
(Canavar Arabalar)



Türkiye Şampiyonası
Hardline Moto Cross Team



2014 İstanbul Tenis Turnuvası



Türk Telekom Spor
Voleybol Takımı



My Point Spor Bencpress Yarışması



PowerLifting Türkiye Şampiyonası

HARD LINE
NUTRITION

TÜRKİYE ŞAMPİYONASI



2012 Türkiye Vücut Geliştirme Şampiyonası



2012 Türkiye Vücut Geliştirme Şampiyonası



İstanbul Spor Kulüpleri Arası Bilek Güreşi Turnuvası



Mr. Olympia Competitor Brawn Ray



Ring Ateşi Beyaz TV



Miss Universe Maria Kuzmina & Galina Ilhan



Hardline Racing Team

HARD LINE
NUTRITION



Engelliler Bilek Güreşi Turnuvası



MMA Lincoln Rodriguez (Bad Boy)
MMA Kıtalar Arası Dünya Şampiyonu



Murat Gönül, Hamdullah Aykutlu, Ahmet Enünlü, Serdar Aktolga
HakanGümüş
2015 Hardline Güreş Özgür Show



14. Asya Bilek Güreşi Turnuvası



2014 Şirketler Voleybol Turnuvası



2015 Şirketler Futbol Ligi



2014 2015 Şirketler Voleybol Turnuvası

HARDLINE
NUTRITION



Almanya IFBB
Uluslararası Fitness Sağlık ve Spor Fuarı



Gürel Özgür Team



2015 Hardline Gürel Özgür Show

Donube Spor, Müzik, Eğlence.

Türkiye'de İlk Bula Karadeniz'in İlk Pioneri Kurulmuş bir Parti!

150

19. ULUSLARARASI **DALGA SÖRFÜ FESTİVALİ**

Sarısu Gençlik Kampı
Karpe - İzmir - Kocaeli

PAZAR 24 HAZİRAN 2012
WWW.SURFING-DAY.COM

QUICKSILVER ROXY KOCATEL

DEKRETE ULAŞIN

Antrenör Akın, 12.000

IFBB

DIPLOMA OF HONOUR

In recognition of Outstanding Service towards the growth and development of the sport of bodybuilding and fitness on behalf of the International Federation of Bodybuilding & Fitness

Presented To:

HARD LINE
MAIN SPONSOR

At the
World Juniors & Masters Championships
ANTALYA, TURKEY, 11 December 2010

[Signature]
Dr. Rafael Izquierdo
IFBB President

[Signature]
Dr. Hüseyin İsmail H. Karadağ
Executive Assistant to the President

"5.Hido Talent Kamp İçin Çeşme'de Buluşuyoruz"
Hidayet Türkoğlu

HIDO IS

TALENT CAMP

16-22 Haziran 2014 Çeşme
www.hidotalentcamp.com

(0216) 415 44 45 - (0530) 972 52 17

HARD LINE **ATHLETIC PERFORMANCE** **Corona**

Antrenörler : Hidayet Türkoğlu • Murat Aydın • Razi Dağ • Burak Gökdemir

Hard Line Camp de Donube Organize Edilmektedir.

HARD LINE
NUTRITION



Hakan Gümüş İmza Günü



2016 Çocuk Fitness Türkiye Şampiyonası



Quality 2016 En İyi Sporcu Beslenme Markası Ödülü



WABBA 2016 Türkiye Takımı



2016 Hardline Golden Dumbbell Awards Kıbrıs

HARD LINE
NUTRITION



2016 Tüyap Hardline Standı
Williams Falade, Julia Stacher, Kemal Taşhan, Kittı Savai,
Meter Mevsimler, Wole Adeesemoye



2016 Tüyap Hardline Standı
Hüseyin Şirin, Ali Dağlemeroğlu, Paul Dillett, Julia Stacher, Niyazi Kurt,
Kemal Taşhan, Kittı Savai, Mehmet Kara



2016 NAC Dünya Şampiyonası Kıbrıs



2016 NAC Dünya Şampiyonası Kıbrıs



2016 NAC Dünya Şampiyonası Kıbrıs



2016 NAC Dünya Şampiyonası Kıbrıs



2016 Avrupa Seçmeleri Türkiye Şampiyonası Tüyap

HARD LINE
NUTRITION



Beşiktaş JK & Hardline Nutrition
Sponsorluk İmza Töreni



Beşiktaş JK Hentbol Takımı



Beşiktaş JK Engelli
Basketbol Takımı



Beşiktaş JK Atletizm
Takımı



Beşiktaş JK Atletizm Takımı

HARD LINE
NUTRITION



HARD LINE
NUTRITION



Türkiye Vücut Geliştirme Şampiyonası ve Avrupa Şampiyonası
Millî Takım Seçmeleri 2017 Antalya



Türkiye Vücut Geliştirme
Şampiyonası 2017 Antalya



Türkiye Vücut Geliştirme Şampiyonası ve Avrupa Şampiyonası
Millî Takım Seçmeleri 2017 Antalya



Alkayış Fight Arena Mersin
İsmail Uzuner, Marco Pique



Gebze Dövüş Arenası
Zabit Sametov, Fred Sinjstra



Fırat Ün. Sporcu Beslenmesi &
Antrenman Semineri
Coşku Mutlu



Çanakkale Onsekiz Mart
Ün. Sporcu Beslenmesi &
Antrenman Semineri
Serdar Aktolga



Diyetisyenler Toplantısı Ankara
TDD II. Başkanı Aydan Ercan,
Mehmet Kara

HARD LINE
NUTRITION

YILIN EN İYİ SPORCU GIDA MARKASI HARDLINE



FİFEX Ödül Töreni
2018 ANTALYA



Türkiye Vücut Geliştirme Şampiyonası ve Avrupa Şampiyonası
Milli Takım Seçmeleri 2018 Antalya



Türkiye Vücut Geliştirme
Şampiyonası 2018 Antalya



Türkiye Vücut Geliştirme Şampiyonası ve Avrupa Şampiyonası
Milli Takım Seçmeleri 2018 Antalya

HARDLINE
NUTRITION



Mehmetçik Vakfı Ödül Töreni
2018 İSTANBUL



Bilek Güreşi Şampiyonası
2018 ANTALYA



MMA Türkiye Şampiyonası
2018 ANTALYA



Uşak'ta Büyükkada 2018 Atletizm yarışları



Powerlifting 2018
Türkiye Şampiyonası



Kettlebell Gırya Challenge Yarışması
2018 Zorhane GYM



Fight Arena 2018 Tekirdağ



Trabzonspor Kulübü Antrenman



Trabzonspor Kulübü Antrenman

HARD LINE
NUTRITION

Her sene düzenlenen HARDLINE 3x3 Şirketler Basketbol Ligi



Doğuş Otomotiv

AKBANK

Nestlé

BORUSAN
MANNESMANN

DenizBank

SONY

FINANSBANK

DHL



Türkiye'nin lider spor besinleri üreticisi HARDLINE Ailesi olarak; sporculara ve spora gönül vermiş herkese destek vermeye çalışıyoruz.

2009 yılından bugüne sponsorluğunu üstlendiğimiz HARDLINE 3x3 Şirketler Basketbol Ligi kendi sektörlerinin lokomotif şirketleri olan Akbank, Yargıcı, Nobel ilaç, Darty, Borusan, DHL, Denizbank, Doğuş Otomotiv, Decathlon, Mavi Jeans, GlaxoSmithKline, Arkas Marport, Petrol Ofisi, Nestle, Burgan Bank, Sony ve diğer şirketlerle her sene tekrarlanan gelenekselleşmiş bir lig haline gelmiştir.



Hidayet Türkoğlu Basketbol Okulları



Türkiye Basketbol Milli Takımı ve NBA temsilcimiz Hidayet TÜRKÖĞLÜ Basketbol Okullarında bilgi, beceri ve tecrübelerini genç ve sağlıklı sporcular yetiştirmek için aktarırken, gençler için sporcu besin tercihi HARDLINE'dir.

Sağlıklı spor kültürünün oluşturmak ve sporu sevdirmeyi kendine misyon edinmiş olan HARDLINE Ailesi olarak spor ve sporunun yanında, sağlıklı spor ve sağlıklı hayat için verdiğimiz desteğe her zaman devam ediyor olacağız.

HARD LINE
NUTRITION

HARDLINE AKSESUAR



Hardline Havlu



Hardline T-Shirt



Hardline Atlet



Hardline Pillbox



Hardline Bileklik



Hardline Eşofman Alt



Hardline Gömlek



Hardline Çanta



Hardline Renkli Shaker



Hardline Eşofman Üst



HARDLINE
NUTRITION

Su Ne Sisme

CARNIFIT



%100 DOĞAL
★ Stevia ★
TATLANDIRICILI

HARD LINE
NUTRITION

Aktif bileşenlerle desteklenmiş
Carnifit ile günlük su ihtiyacınızı
giderin, yaptığınız sporun
tadına varın!

CARBOPURE



% 100
Saf
Katkısız.

4000 gr

Enerji ve Besin Ögeleri Supplement Facts

87 Porsiyon / 87 Servings
Porsiyon 2 ölçektir (46 g)
Serving size 2 scoops (46 g)

	100 g toz üründe 100 g powder	Porsiyonda Amount per serving
Enerji/Calorie	400 kcal (1700 kJ)	184 kcal (782 kJ)
Yağ/Total Fat	0 g	0 g
Karbonhidrat/ Total Carbohydrate	100 g	46 g
Protein/Protein	0 g	0 g

İçindekiler: Maltodekstrin (Mısırdan elde edilmiş orta uzunlukta granül glukoz polimerleri).

Kullanım şekli : 1 porsiyon (46 g, 2 ölçek) büyük bir bardak su veya meyve suyu (300 ml) ile karıştırılarak antrenmandan yarım saat önce ve antrenmandan sonraki 1 saat içinde olmak üzere günde iki defa içilir.

HARD LINE
NUTRITION

PROGAINER



Çikolata, Çilek, Muz

1406gr, 5000gr, 3000gr

Enerji ve Besin Öğeleri Supplement Facts

	100 g toz üründe 100 g powder	%BRD* %RDA*	Porsiyon 5 ölçek (200g) Serving Size 5 scoop (200g) Porsiyonda Amount per serving	%BRD* %RDA*
Enerji/Calorie	394 kcal(1672 kJ)		787 kcal(3345 kJ)	
Yağ/Fat	0.8 g		1.5 g	
Karbonhidrat/Carbohydrate	77.8 g		155.6 g	
Protein/Protein	18.9 g		37.8 g	
Vitamin C/ Vitamin C	30 mg	%38	60 mg	%75
Tiamin/ Vitamin B1	0.7 mg	%64	1.4 mg	%127
Riboflavin/ Vitamin B2	0.8 mg	%57	1.6 mg	%114
Niasin/ Vitamin B3	9 mg	%56	18 mg	%112
Vitamin B6/ Vitamin B6	1 mg	%71	2 mg	%143
Folik Asit/Folic Acid	100 µg	%50	200 µg	%100
Vitamin B12/ Vitamin B12	0.5 µg	%20	1 µg	%40
Kalsiyum/Calcium	300 mg	%38	600 mg	%75
Fosfor/Phosphorous	117 mg	%17	233 mg	%33
Çinko/Zinc	3.75 mg	%38	7.5 mg	%75
Kreatin Monohidrat/Creatine Monohydrate	1250 mg		2500 mg	
Glutamin/Glutamine	500 mg		1000 mg	
Taurin/Taurine	500 mg		1000 mg	

* %BRD, Beslenme Referans Değerlerini göstermektedir. Belirlenen Beslenme Referans Değerleri dört yaş ve üzeri sağlıklı bireyler için geçerlidir. * %RDA, means Recommended Daily Allowance.

İçindekiler: Karbonhidratlar (Maltodekstrin, Dekstroz), Proteinler (**Ultrafiltrate edilmiş whey proteini, Bitkisel protein**), Vitamin ve mineral karışımı (Kalsiyum, Fosfor, Vitamin C, Niasin, Çinko, Vitamin B6, Riboflavin, Tiamin, Folik asit, Vitamin B12), Yağı azaltılmış kakao tozu, Kreatin monohidrat, **Aroma verici: çikolata**, L-Glutamin, Taurin. **Alerjenler: Süt, soya ve gluten ürünleri içerir. Sülfid içerebilir. Kaynağı whey, soya ve buğday proteini olan fenilalanin içerir.**

Kullanım şekli-1: 1 Porsiyon (200 g, 5 ölçek) damak tadınıza göre 375 ml.-500 ml. su veya süt ile karıştırılarak öğün aralarında ve antrenmandan sonra olmak üzere günde 2 defa kullanılır.

Kullanım şekli-2: Öğünlerden sonra ve yatmadan önce olmak üzere günde 4 defa 2 ölçek damak tadınıza göre 150 ml.-200 ml. su veya süte karıştırılarak alınır.

1 Porsiyondaki Amino Asit Oranı / Amino Acid Profile of 1 Serving

Alanine/Alanin	1633
Arginine*/Arjinin	2030
Aspartic Acid/Aspartik asit	4108
Cysteine/Sistin	529
Glutamic Acid/Glutamik Asit	6009
Glutamin/Glutamine	1000
Glycine/Glisin	1127
Histidine*/Histidin	857
Isoleucine*/Izolösin	1763
Leucine*/Lösin	3225
Lysine*/Lizinin	2669
Methionine*/Metionin	653
Phenylalanine*/Fenilalanin	1601
Proline/Prolin	1878
Serine/Serin	1945
Taurine/Taurin	1000
Threonine*/Treonin	1940
Tryptophan*/Triptofan	566
Tyrosine/Trosin	1296
Valine*/Valin	1972

*Esansiyel Amino Asitler/Essential Amino Acids



Türkiye'nin
HELAL Sertifikalı
Sporcu Besin
Markası





HARD LINE
NUTRITION

CASEIN MATRIX



Çikolata

1800 gr

Enerji ve Besin Ögeleri Supplement Facts

54 porsiyon/54 servings
Porsiyon 1.5 ölçektir (33 g)
Serving size 1.5 scoops (33 g)

	100 g toz üründe 100 g powder	Porsiyonda (33 g) Amount per serving
Enerji/Calorie	365 kcal (1547 kJ)	119 kcal (505 kJ)
Yağ/Total Fat	2.3 g	0.8 g
Karbonhidrat/ Total Carbohydrate	9.4 g	3.1 g
Protein/Protein	76.6 g	25.3 g

Amino Acid Profile of 1 Serving/ 1 Porsiyondaki Amino Asit Oranı

Alanine/Alanin	704 mg	Lysine */Lizin	1850 mg
Arginine*/Arjinin	782 mg	Methionine */Metionin	495 mg
Arginine AKG/Arjinin AKG	1000 mg	Ornithine/Ornitin	52 mg
Aspartic Acid/Aspartik asit	1693 mg	Phenylalanine */Fenilalanin	1094 mg
Cysteine/Sistin	52 mg	Proline/Prolin	2423 mg
Glutamine/Glutamin-	5100 mg	Serine/Serin	1068 mg
Glutamic Acid/Glutamik Asit		Threonine */Treonin	912 mg
Glycine/Glisin	391 mg	Tryptophan */Triptofan	625 mg
Histidine*/Histidin	652 mg	Tyrosine/Trosin	1094 mg
Isoleucine */Izolösin	1273 mg	Valine */Valin	1532 mg
Leucine */Lösin	2507 mg	*Essential Amino Acids/Esansiyel Amino Asitler	

İçindekiler: *Kazein Matrix Protein [Kazein, L-Arjinin alfa ketoglutarat, BCAA 4:1:1 (L-Lösin, L-Izolösin, L-Valin), L-Glutamin], Toz kakao, Aroma verici (Dağala özdeş çikolata aroması), Tuz, Topaklanmayı önleyici (Silikondiyoksit), Tatlandırıcılar [Sukraloz, Stevia (Steviol glikozit)], Kıvam verici (Karboksimetilselüloz). **Alerjenler:** Süt ürünleri içerir. Aroma kaynaklı soya, sülfite ve gluten içerebilir.*

Kullanım şekli: 1 porsiyon (1.5 ölçek, 33g) bir bardak(300ml) su veya az yağlı süt ile karıştırılarak yatmadan önce ve öğün aralarında olmak üzere günde 2-3 porsiyon alınır.

HARD LINE
NUTRITION

HIPRO ISOWHEY



Laktoz
içermez.
Dünya'nın en
yüksek protein
oranı.

Türkiye'nin
Tek Katkısı
Whey
izolatı

Çikolata, Sade

908gr,1800gr

Enerji ve Besin Ögeleri Supplement Facts

Porsiyon 1 ölçektir (25 g)
Serving size 1 scoop (25 g)

	100 g toz üründe 100 g powder	%BRD %RDA	Porsiyonda (25g) Amount per serving	%BRD %RDA
Enerji/Calorie	400 kcal (1692 kJ)		100 kcal (423 kJ)	
Yağ/ Fat	1.5 g		0.4 g	
Doymuş yağ/Saturated Fat	0 g		0 g	
Karbonhidrat/Carbohydrate	0 g		0 g	
Şekerler/Sugars	0 g		0 g	
Protein/Protein	96 g		24 g	
Tuz/Salt	1.73 g		0.43 g	
Vitamin B6/Vitamin B6	6.6 mg	%471	1.65 mg	%118

*%BRD, Beslenme Referans Değerlerini göstermektedir. Belirlenen Beslenme Referans Değerleri dört yaş ve üzeri sağlıklı bireyler için geçerlidir.

*%RDA, means Recommended Daily Allowance.

Amino Acid Profile in 100 g. of Protein /100g. Proteindeki Amino Asit Oranı

Alanine/Alanin	4777 mg	Lysine */Lizin	11222 mg
Arginine/Arjinin	2334 mg	Methionine */Metionin	2334 mg
Aspartic Acid/Aspartik Asit	11222 mg	Phenylalanine */Fenilalanin	3555 mg
Cysteine/Sistin	3000 mg	Proline/Prolin	4445 mg
Glutamic Acid/Glutamik Asit	16666 mg	Serine/Serin	2778 mg
Glycine/Glsin	1666 mg	Threonine */Treoinin	4445 mg
Histidine*/Histidin	2222 mg	Tryptophan */Triptofan	2778 mg
Isoleucine */Izolösün	5445 mg	Tyrosine/Trosin	3555 mg
Leucine */Lösün	12000 mg	Valine */Valin	5556 mg

*Essential Amino Acids/Esansiyel Amino Asitler

İçindekiler: Bipro Whey proteini izolatu, Vitamin B6 (Pridoksin HCl).
Alerjenler: Süt ürünleri içerir. Kaynağı whey protein olan fenilalanin içerir.

Kullanım Şekli: 1 porsiyon (1 ölçek, 25g) bir bardak (150ml) su veya az yağlı süt ile karıştırılarak antrenmandan 30 dakika önce ve antrenmandan hemen sonra olmak üzere günde iki defa alınır.

* Davisco firmasının patentli olarak ürettiği, GOLD STANDART PROTEIN olarak anılan whey izolatıdır ve Türkiye'de sadece Hardline Nutrition markası ile sizlere sunulmuştur.

HARD LINE
NUTRITION

WHEY 3MATRIX



Çikolata, Çilek, Muz, Tarçınlı Sahlep 908gr, 4000gr, 2300gr

Enerji ve Besin Öğeleri Supplement Facts

	100 g toz üründe 100 g powder	Porsiyon 2 ölçek (44g) Serving Size 2 scoop (44g) Porsiyonda (44 g) Amount per serving
Enerji/Calorie	421 kcal(1780 kJ)	187 kcal (783 kJ)
Yağ/ Fat	5.9 g	2.6 g
Doymuş yağ/Saturated Fat	2.0 g	0.9 g
Karbonhidrat/Carbohydrate	6.4 g	2.8 g
Şekerler/Sugars	4.5 g	2.0 g
Protein/Protein	85.45 g	37.6 g
Tuz/Salt	0.6 g	0.3 g

100 g. Proteindeki Amino Asit Oranı / Amino Acid Profile in 100 g. of Protein

Alanine/Alanin	4454 mg	Lysine */Lizin	9084 mg
Arginine*/Arjinin	2939 mg	Methionine */Metionin	2172 mg
Aspartic Acid/Aspartik asit	11330 mg	Phenylalanine */Fenilalanin	3290 mg
Cysteine/Sistin	2107 mg	Proline/Prolin	5804 mg
Glutamic Acid/Glutamik Asit	14241 mg	Serine/Serin	5767 mg
Glycine/Glisin	1848 mg	Threonine */Treonin	7800 mg
Histidine*/Histidin	2218 mg	Tryptophan */Triptofan	1663 mg
Isoleucine */Izolösin	5924 mg	Tyrosine/Trosin	3013 mg
Leucine */Lösin	10720 mg	Valine */Valin	5628 mg

*Essential Amino Acids/Esansiyel Amino Asitler

İçindekiler: Whey 3Matrix Protein (*Ultrafiltrate edilmiş whey protein konsantresi, izolati ve hidrolizati*), Creapure® Kreatin monohidrat, **Aroma verici: Çilek**, Renklendirici (Pancar kökü kırmızı tozu), Tatlandırıcılar (Sukraloz, Asesulfam K), **Soya lesitini**. **Alerjenler: Süt ürünleri içerir. Lesitin kaynaklı soya ürünü içerir. Aroma kaynaklı sülfid içerebilir. Kaynağı whey protein olan fenilalanin içerir.**

Kullanım Şekli: 1 porsiyon (2 ölçek, 44 g), bir bardak (200 ml) su veya az yağlı süt ile karıştırılarak antrenmandan 30 dakika önce ve hemen sonra olmak üzere günde 1-2 porsiyon (44 g-88 g) alınır.Sıvı miktarını damak zevkinize göre arttırabilirsiniz.

HARD LINE
NUTRITION

WHEY 3MATRIX SACHET

AROMA ÖZGÜRLÜĞÜ



Kendi
Aromanı
Kendin
Oluştur.

Çikolata, Çilek, Muz 26 Paket 30 gr x 3 = 2340 gr

Enerji ve Besin Öğeleri Supplement Facts

26 porsiyon/26 servings
Porsiyon 1 paket (30g)
Serving size 1 paket (30g)

	100 g toz üründe 100 g powder	Porsiyonda (30 g) Amount per serving
Enerji/Calorie	421 kcal (1780 kJ)	126 kcal (534 kJ)
Yağ/ Fat	5.9 g	1.8 g
Doymuş yağ/Saturated Fat	2.0 g	0.6 g
Karbonhidrat/Carbohydrate	6.4 g	1.9 g
Şekerler/Sugars	4.5 g	1.3 g
Protein/Protein	85.45 g	25.6 g
Tuz/Salt	0.6 g	0.18 g

100 g. Proteindeki Amino Asit Oranı / Amino Acid Profile in 100 g. of Protein

Alanine/Alanin	4454 mg	Lysine */Lizin	9084 mg
Arginine*/Arjinin	2939 mg	Methionine */Metionin	2172 mg
Aspartic Acid/Aspartik asit	11330 mg	Phenylalanine */Fenilalanin	3290 mg
Cysteine/Sistin	2107 mg	Proline/Prolin	5804 mg
Glutamic Acid/Glutamik Asit	14241 mg	Serine/Serin	5767 mg
Glycine/Glisin	1848 mg	Threonine */Treonin	7800 mg
Histidine*/Histidin	2218 mg	Tryptophan */Triptofan	1663 mg
Isoleucine */Izölösün	5924 mg	Tyrosine/Trosin	3013 mg
Leucine */Lösün	10720 mg	Valine */Valin	5628 mg

*Essential Amino Acids/Esansiyel Amino Asitler

İçindekiler: Whey 3Matrix Protein (**Ultrafiltrate edilmiş whey proteini konsantresi, izolati ve hidrolizati**), Creapure® Kreatin monohidrat, **Aroma verici: Çilek**, Renklendirici (Pancar kökü kırmızı tozu), Tatlandırıcılar (Sukraloz, Asesulfam K), **Soya lesitini**. **Alerjenler: Süt ürünleri içerir. Lesitin kaynaklı soya ürünü içerir. Aroma kaynaklı sülfid içerebilir. Kaynağı whey protein olan fenilalanin içerir.**

Kullanım Şekli: 1 porsiyon (1 paket, 30g), 150 ml su veya az yağlı süt ile karıştırılarak antrenmandan 30 dakika önce ve hemen sonra olmak üzere günde 1-2 porsiyon (30g-60g) alınır. Sıvı miktarını damak zevkinize göre arttırabilirsiniz.

HARD LINE
NUTRITION

WHEY ZONE WITH ENZYME



Sarı Meyve

2300gr

Enerji ve Besin Ögeleri Supplement Facts

	100 g toz üründe 100 g powder	%BRD* %RDA*	57 porsiyon/57 servings Porsiyon 1,5 ölçek (40 g) Serving size 1,5 scoops (40 g)	%BRD* %RDA*
Enerji/Calorie	391 kcal (1657 kJ)		156 kcal (663 kJ)	
Yağ/Total Fat	2.9 g		1.2 g	
Karbonhidrat/Total Carbohydrate	38.1 g		15.2 g	
Protein/Protein	53.0 g		21.2 g	
Vitamin C/Vitamin C	75 mg	%95	30 mg	%38
Vitamin B1/Vitamin B1	1.8 mg	%160	0.7 mg	%64
Vitamin B2/Vitamin B2	2.0 mg	%143	0.8 mg	%57
Vitamin B3/Vitamin B3	22.5 mg	%140	9 mg	%56
Vitamin B6/Vitamin B6	2.5 mg	%180	1 mg	%72
Folik asit/Folic acid	250 mcg	%125	100 mcg	%50
Vitamin B12/Vitamin B12	1.25 mcg	%50	0.5 mcg	%20
Kalsiyum/Calcium	750 mg	%95	300 mg	%38
Çinko/Zinc	8.1 mg	%95	3.25 mg	%38
Kreatin monohidrat/Creatine monohydrate	6250 mg		2500 mg	
Glutamin/Glutamine	6250 mg		2500 mg	
Taurin/Taurine	2500 mg		1000 mg	

*%BRD, Beslenme Referans Değerlerini göstermektedir. Belirlenen Beslenme Referans Değerleri dört yaş ve üzeri sağlıklı bireyler için geçerlidir.

*%RDA, means Recommended Daily Allowance.

Amino Acid Profile of 1 Serving/ 1 Porsiyondaki Amino Asit Oranı

Alanine/Alanin	790 mg
Arginine*/Arjinin	517 mg
Aspartic Acid/Aspartik Asit	2001 mg
Cysteine/Sistin	378 mg
Glutamic Acid/Glutamik Asit	2547 mg
Glutamine/Glutamin	2500 mg
Glycine/Glisin	326 mg
Histidine*/Histidin	391 mg
Isoleucine */Izoleüsin	1046 mg
Leucine */Lösin	1907 mg
Lysine */Lizin	1620 mg
Methionine */Metionin	385 mg
Phenylalanine */Fenilalanin	583 mg
Proline/Prolin	1025 mg
Serine/Serin	1003 mg
Taurine/Taurin	1000 mg
Threonine */Treonin	1352 mg
Tryptophan */Triptofan	301 mg
Tyrosine/Trosin	537 mg
Valine */Valin	995 mg

*Essential Amino Acids/Essansiyel Amino Asitler

İçindekiler: Whey Zone Protein (*Ultrafiltre edilmiş whey proteini konsantresi, izolatu ve hidrolizatı*), Maltodekstrin, Kreatin monohidrat, L-Glutamin, Vitamin ve mineral karışımı (Kalsiyum, Çinko, Vitamin C, Vitamin B3, Vitamin B6, Vitamin B2, Vitamin B1, Folik asit, Vitamin B12), Taurin, Doğala özdeş aroma vericiler, Kıvam artırıcı (Karboksi metil selüloz), Tatlandırıcılar (Sukraloz, Aseesulfam K), Proteaz enzimi, **Soya lestitini**. **Alerjenler: Süt ürünleri içerir. Lestitin kaynaklı soya ürünü içerir. Aroma kaynaklı sülfid ve gluten içerebilir.**

Kullanım şekli: 1 porsiyon (1,5 ölçek, 40g) bir bardak (200ml) su veya az yağlı süt ile karıştırılarak antrenmandan 30 dakika önce ve hemen sonra olmak üzere günde 2 porsiyon (80g) alınır.

HARD LINE
NUTRITION

VMAX PROTEIN



Çikolata

2300gr

Bitkisel
Protein
Vejeteryanlara
da uygundur

Enerji ve Besin Ögeleri Supplement Facts

82 porsiyon/82 servings
Porsiyon 1 ölçektir (28 g)
Serving size 1 scoops (28 g)

	100 g toz üründe 100 g powder	Porsiyonda (28 g) Amount per serving
Enerji/Calorie	407 kcal (1727 kJ)	114 kcal (483 kJ)
Yağ/Total Fat	3.1 g	0.9 g
Karbonhidrat/Total Carbohydrate	5.3 g	1.5 g
Protein/Protein	89.3 g	25.0 g

100 g. Proteindeki Amino Asit Oranı / Amino Acid Profile in 100 g. of Protein

Alanine/Alanin	4633 mg	Lysine */Lizin	6341 mg
Arginine*/Arjinin	7536 mg	Methionine */Metionin	1586 mg
Aspartic Acid/Aspartik asit	11572 mg	Phenylalanine */Fenilalanin	5280 mg
Cysteine/Sistin	1049 mg	Proline/Prolin	4866 mg
Glutamic Acid/Glutamik Asit	18522 mg	Serine/Serin	5207 mg
Glycine/Glisin	4036 mg	Threonine */Treonin	3792 mg
Histidine*/Histidin	2512 mg	Tryptophan */Triptofan	1524 mg
Isoleucine */İzoloşin	4243 mg	Tyrosine/Trosin	4036 mg
Leucine */Löşin	7840 mg	Valine */Valin	5427 mg

*Esansiyel Amino Asitler/Essential Amino Acids

İçindekiler: *Soya protein izolatı*, Toz kakao, Kreatin monohidrat, Taurin, Aroma verici (Doğala özdeş çikolata aroması), Tatlandırıcılar (Sukraloz, Asesulfam K), *Soya lesitini*. Alerjenler: *Soya bileşeni içerir. Sülfid içerebilir.* Kaynağı soya protein izolatı olan fenilalanin içerir.

Kullanım Şekli: 1 porsiyon (1 ölçek, 28 g) bir bardak (300 ml) su veya az yağlı süt ile karıştırılarak aktiviteden 30 dakika önce ve hemen sonra olmak üzere günde 1-2 porsiyon (28-56 g) alınır.

* Bu gıda soya proteini içerir. Soya proteini kolesterol oranını düşürmeye; düşük kolesterol kalp ve damar sağlığının korunmasına yardımcı olur.

HARD LINE
NUTRITION

AMINO FULL

Enerji ve Besin Öğeleri Supplement Facts

100 porsiyon/100 servings
Porsiyon 3 tablet/Serving size 3 tablets

100 g üründe %BRD*Porsiyonda (3 tablet) %BRD*
100 g of the product %RDA* Amount per serving %RDA*

Enerji/Calorie	158 kcal (668 kJ)	11 kcal (46 kJ)
Yağ/Fat	0 g	0 g
Doymuş yağ / Saturated Fat	0 g	0 g
Karbonhidrat/Carbohydrate	4.6 g	<0.5 g
Şeker / Sugar	0 g	0 g
Protein/Protein	34.92 g	2.34 g
Tuz/Salt	0 g	0 g
B6 Vitamini/Vitamin B6	449 mg%32071	30 mg %2143
Kreatin/Creatine monohydrate	7836 mg	525 mg
Taurin/Taurine	4030 mg	270 mg
Kafein	373 mg	25 mg

*%BRD, Beslenme Referans Değerlerini göstermektedir. Belirlenen Beslenme Referans Değerleri dört yaş ve üzeri sağlıklı bireyler için geçerlidir.
**%RDA, means Recommended Daily Allowance.

100 gr proteindeki Amino Asit Oranı/Amino Acid Profile of 100 gr protein

Alanin/Alanine	4417 mg	Lizin/Lysine*	8835 mg
Arjinin/Arginine*	3102 mg	Metionin/Methionine*	2068 mg
Aspartik Asit/Aspartic Acid	10526 mg	Fenilalanin/Phenylalanine*	3196 mg
Sistin /Cysteine	2068 mg	Prolin/Proline	6955 mg
Glutamik Asit/Glutamic Acid	16353 mg	Serin/Serine	5827 mg
Glisin/Glycine	1880 mg	Treonin/Threonine*	6109 mg
Histidin/Histidine*	1880 mg	Triptofan/Tryptophan	1598 mg
İzolösin/Isoleucine*	5827 mg	Trosin/Tyrosine	2820 mg
Lösin/Leucine*	10996 mg	Valin/Valine**	5545 mg

*Esansiyel Amino Asitler/Essential Amino Acids

İçindekiler: Stabilizör (Mikrokristalin selüloz), **Ultrafiltrate edilmiş %100 enzimatik hidrolize whey proteini**, Kreatin monohidrat, Taurin, Topaklanmayı önleyiciler (Silikondiyoksit, Yağ asitlerinin magnezyum tuzları), B6 vitamini (Pridoksini HCl), Kafein.
Alerjenler: Süt ve soya ürünleri içerir. Sülfid içerebilir.
Kaynağı whey protein olan fenilalanin içerir.

Kullanım şekli: Antrenmandan 30 dakika önce 1-2 porsiyon (3-6 tablet) ve antrenmandan hemen sonra 1-2 porsiyon (3-6 tablet) büyük bir bardak (300ml) su ile alınır.



300 Tablet

AOL Arginine Ornithine Lysine

Enerji ve Besin Öğeleri Supplement Facts

40 porsiyon/40 servings
Porsiyon 3 kapsülür/Serving size 3 capsules

	100 g. üründe Amount in 100 g. product	Porsiyonda Amount per serving
Enerji/Calorie	296kcal(1260kJ)	7 kcal(29kJ)
Yağ/Total Fat	0g	0g
Doymuş yağ / Saturated Fat	0g	0g
Karbonhidrat/Total Carbohydrate	0g	0g
Şeker/Sugar	0g	0g
Protein/Protein	>74.1 g	>1.7 g
Tuz/Salt	<0.1 g	<0.1g
L-Arjinin/L-Arginine	28.7 g	660 mg
L-Ornitin/L-Ornithine	28.7 g	660 mg
L-Lizin/L-Lysine	14.4 g	330 mg

İçindekiler: L-Ornitin HCl, L-Arjinin, L-Lizin HCl, Yenilebilir sığır jelatini, Topaklanmayı önleyici (Yağ asitlerinin magnezyum tuzları).

Kullanım şekli: 1 porsiyon (3 kapsül) antrenmandan 30 dakika önce ve yatmadan önce olmak üzere günde 2 defa kullanınız.



120 Kapsül

HARD LINE
NUTRITION



120 Kapsül

ARG 1250

Enerji ve Besin Ögeleri Supplement Facts

60 porsiyon/60 servings
Porsiyon 2 kapsüldür
Serving size 2 capsules

	100 g üründe 100 g product	Porsiyonda Amount per serving
Enerji/Calorie	332kcal(1411kj)	6kcal(23kj)
Yağ/ Fat	0 g	0 g
Doymuş yağ / Saturated Fat	0 g	0 g
Karbonhidrat/ Carbohydrate	0 g	0 g
Şekerler/ Sugars	0 g	0 g
Protein/ Protein	83 g	1.3 g
Tuz / Salt	0 g	0 g
L-Arjinin/ L-Arginine	83 g	1250 mg

İçindekiler: L-Arjinin (%83), Yenilebilir sıvır jelatini, Topaklanmayı önleyici (Yağ asitlerinin magnezyum tuzları).

Kullanım Şekli: Aktiviteden 15 dk. önce 2 kapsül ve yatmadan önce 2 kapsül olmak üzere günde 2 defa kullanınız.

BCAA 4:1:1 ATB6

Enerji ve Besin Ögeleri Supplement Facts

30 porsiyon/30 servings
Porsiyon 4 tablet/Serving size 4 tablets

	100g. üründe 100g. product	%BRD* %RDA*	Porsiyonda Amount per serving	%BRD* %RDA*
Enerji/Calorie	304 kcal(1292 kj)		26 kcal(112kj)	
Yağ/Total Fat	0 g		0 g	
Doymuş yağ / Saturated Fat	0 g		0 g	
Karbonhidrat/ Carbohydrate	0 g		0 g	
Şeker / Sugar	0 g		0 g	
Protein/Protein	76 g		6.6 g	
Tuz / Salt	0 g		0 g	
B6 Vitamini/Vitamin B6	161 mg	11500 %	14 mg	1000 %
L-Lösin/L-Leucine	33.7 g		2940 mg	
L-Arjinin Alfa Ketoglutarat 2:1/ L-Arginine Alpha Ketoglutarate 2:1	11.5 g		1000 mg	
Taurin/Taurine	11.5 g		1000 mg	
L-lizölösün/L-Isoleucine	8.4 g		730 mg	
L-Valin/L-Valine	8.4 g		730 mg	

*%BRD, Beslenme Referans Değerlerini göstermektedir. Belirlenen Beslenme Referans Değerleri dört yaş ve üzeri sağlıklı bireyler için geçerlidir.

*%RDA, means Recommended Daily Allowance.

İçindekiler: Dalı Zincirli Amino Asitler (L- Lösin, L-lizölösün, L-Valin) (% 50), Stabilizör [Mikrokristalin selüloz, Yağ Asitleri (Stearik asit)], L-Arjinin Alfa Ketoglutarat 2:1, Taurin, Vitamin B6 (Pridoksin HCl).

Kullanım Şekli: Aktiviteden 45 dakika önce 4 tablet ve aktiviteden hemen sonra 4 tablet olmak üzere günde 2 defa kullanınız.



120 Tablet

HARD LINE
NUTRITION

BCAA FUSION



Nar

500 gr

Enerji ve Besin Öğeleri Supplement Facts

	100g toz üründe 100g powder	%BRD* %RDA*	Porsiyonda (10g)/Amount per serving	%BRD* %RDA*
Enerji/Calorie	260 kcal (1130kj)		26 kcal (113kj)	
Yağ/Fat	0 g		0 g	
Doymuş yağ/Saturated Fat	0 g		0 g	
Karbonhidrat/Carbohydrate	2 g		<0.5 g	
Şekerler/Sugars	0 g		0 g	
Protein/Protein	66 g		6.6 g	
Tuz/Salt	0 g		0 g	
Vitamin B6/Vitamin B6	20 mg	%1429	2 mg	%143
BCAA FUSION karışımı/ BCAA FUSION blend	90 g		9 g	
BCAA 4:1:1/BCAA 4:1:1	70.000 mg		7.000 mg	
L-Glutamin/L-Glutamine	20.000 mg		2.000 mg	

*%BRD, Beslenme Referans Değerlerini göstermektedir. Belirlenen Beslenme Referans Değerleri dört yaş ve üzeri sağlıklı bireyler için geçerlidir.

*%RDA, means Recommended Daily Allowance.

İçindekiler: BCAA FUSION karışımı [BCAA 4:1:1 (L-Lösin, L-Izolösin, L-Valin) (%70), L-Glutamin (%20)], Asitlik düzenleyiciler (Sitrik asit, Malik asit), Aroma verici: Nar, Kıvam verici (Karboksi metil selüloz), Tatlandırıcılar (Sukraloz, Sodyum Sakkarin), Renklendirici (Allura Red), Vitamin B6 (Pridoksin HCl). Allura Red: Çocukların aktivite ve dikkatleri üzerine olumsuz etkileri bulunabilir. **Alerjenler: Sülfit içerebilir.**

Kullanım şekli 1: Antrenmandan 45 dakika önce ve antrenmandan hemen sonra olmak üzere günde 2 defa 1 porsiyon [2 tatlı kaşığı (10 g)] 250 ml su ile karıştırarak kullanınız.

Kullanım şekli 2: Antrenman esnasında 1 porsiyon [2 tatlı kaşığı (10 g)] 250 ml su ile karıştırarak günde 1 defa kullanınız.

HARD LINE
NUTRITION

BCAA MATRIX 4:1:1



Böğürtlen, Tropikal 630 gr

Enerji ve Besin Öğeleri Supplement Facts

	100 g toz türünde %BRD*	30 Porsiyon / 30 Servings Porsiyon 1 ölçek (21g) Servicing Size 1 scoop (21g)	Porsiyonda (21 g) %BRD*	100 g toz türünde %RDA*	Amount per serving	%RDA*
Enerji/Calorie	337 kcal (1432 kJ)		71 kcal(301kj)			
Yağ/Total Fat	0.9 g		<0.5 g			
Doymuş Yağ/Saturated Fat	0.3 g		<0.1 g			
Karbonhidrat/Total Carbohydrate	0.7 g		<0.5 g			
Şekerler/ Sugars	0 g		0 g			
Protein/Protein	81 g		17 g			
Tuz/Salt	0.04 g		<0.0125 g			
B6 Vitamini/Vitamin B6	66.66mg	%4761	14 mg	%1000		
BCAA Matrix karışımı/ BCAA Matrix blend	95.24 g		20 g			
BCAA 4:1:1/BCAA 4:1:1	23.810 mg		5,000 mg			
L-Glutamin/ L-Glutamine	23.810 mg		5,000 mg			
Taurin/Taurine	23.810 mg		5,000 mg			
Whey hidrolizat/Whey hydrolysate	14.286 mg		3,000 mg			
L-Arjinin Alfa Ketoglutarate/ L-Arginine Alpha Ketoglutarate	9.524 mg		2,000 mg			

*%BRD, Beslenme referans değerlerini göstermektedir. Belirlenen beslenme referans değerleri dört yaş ve üzeri sağlıklı bireyler için geçerlidir.

*%RDA, means Recommended Daily Allowance.

1 Porsiyondaki Amino Asit Oranı / Amino Acid Profile of 1 Serving

Alanin/Alanine	108 mg	Lösin/Leucine*	3592 mg
Arjinin/Arginine*	71 mg	Lizin/Lysine*	219 mg
Arjinin ASG/Arginine AKG	2000 mg	Metionin/Methionine*	52 mg
Aspartik Asit/Aspartic Acid	274 mg	Fenilalanin/Phenylalanine*	80 mg
Sistin /Cysteine	51 mg	Prolin/Proline	140 mg
Glutamik Asit/Glutamic Acid	344 mg	Serin/Serine	139 mg
Glutamin/Glutamine	5000 mg	Taurin/Taurine	5000 mg
Glinin/Glycine	45 mg	Treonin/Threonine*	188 mg
Histidin/Histidine*	54 mg	Triptofan/Tryptophan	40 mg
Izolösin/Isoleucine*	976 mg	Trosin/Tyrosine	73 mg
Essansiyel Amino Asitler/Essential Amino Acids		Valin/Valine	969 mg

İçindekiler: BCAA Matrix karışımı [BCAA 4:1:1 (L-Lösin, L-Izolösin, L-Valin), L-Glutamin, Taurin, **Whey proteini hidrolizat**, L-Arjinin Alfa Ketoglutarat] (%95.24), Asitlik düzenleyici (Sütrik asit, Malik asit), **Aroma verici:** **Böğürtlen**, Tatlandırıcılar (Sükraloz, Acesulfam K), Renklendirici (Pançar kökü kırmızısı), Topaklanmayı önleyici (Silikon dioksit), B6 vitamini (Pridoksin HCl). **Alerjenler:** Süt ve soya ürünleri içerir. Sülfid içerir. Kaynağı whey protein olan fenilalanin içerir.

Kullanım Şekli: Antrenmandan 30 dakika önce 1 porsiyon [1 ölçek (30 cc = 21g)] ve antrenmandan hemen sonra 1 porsiyon [1 ölçek (30 cc = 21g)] 300 ml su ile karıştırılarak günde 2 defa kullanınız.

BCAA 4:1:1

Enerji ve Besin Öğeleri Supplement Facts

	60 porsiyon/60 servings Porsiyon 1 tatlı kaşığı (5g)/Serving size 1 teaspoon (5g)	100 g toz türünde 100 g powder	Porsiyonda (5 g) Amount per serving
Enerji/Calorie	400 kcal (1700 kJ)		20 kcal (85 kJ)
Yağ/Fat	0 g		0 g
Doymuş Yağ/Saturated Fat	0 g		0 g
Karbonhidrat/Carbohydrate	0 g		0 g
Şekerler/ Sugars	0 g		0 g
Protein/Protein	100 g		5 g
Tuz	0 g		0 g
BCAA 4:1:1/BCAA 4:1:1	100 g		5.000 mg

İçindekiler: %100 BCAA 4:1:1 (L-Lösin, L-Izolösin, L-Valin).

Kullanım Şekli: Antrenmandan 45 dakika önce 1 porsiyon (1 tatlı kaşığı, 5g) ve antrenmandan hemen sonra 1 porsiyon (1 tatlı kaşığı, 5g) 200 ml su ile karıştırılarak günde 2 defa kullanınız.



300gr

HARD LINE
NUTRITION

GLUTAPURE



300gr, 120 Kapsül

Enerji ve Besin Ögeleri Supplement Facts

	60 porsiyon/60 servings Porsiyon 1 tatlı kaşığı (5g) Serving size 1 teaspoon (5g)	100 g toz üründe 100 g powder	Porsiyonda (5 g) Amount per serving
Enerji/Calorie		400 kcal (1700 kj)	20 kcal (85 kj)
Yağ/Fat		0 g	0 g
Doymuş Yağ/Saturated Fat		0 g	0 g
Karbonhidrat/Carbohydrate		0 g	0 g
Şekerler/ Sugars		0 g	0 g
Protein/Protein		100 g	5 g
Tuz		0 g	0 g
L-Glutamin/L-Glutamine		100 g	5.000 mg

İçindekiler: % 100 L-Glutamin.

Kullanım şekli: 1 porsiyon (1 tatlı kaşığı, 5g) bir bardak (200 ml) su ile karıştırarak antrenman sonrası ve yatmadan önce olmak üzere günde 2 defa alınır.

Enerji ve Besin Ögeleri Supplement Facts

	60 porsiyon/60 servings Porsiyon 2 kapsüldür/ Serving size 2 capsules	100 g. üründe Amount in 100 g. product	Porsiyonda Amount per serving
Enerji/Calorie		338 kcal (1438 kj)	6 kcal (24 kj)
Yağ/Total Fat		0 g	0 g
Karbonhidrat/Total Carbohydrate		0 g	0 g
Protein/Protein		>84,6 g	>1,4 g
L-Glutamin/L-Glutamine		84,6 g	1400 mg

İçindekiler: L-Glutamin, Yenilebilir sıvır jelatini, Topaklanmayı önleyici (Yağ asitlerinin magnezyum tuzu).

Kullanım şekli: Antrenmandan sonra ve yatmadan önce olmak üzere 1 porsiyon (2 kapsül) bir bardak (200ml) su ile birlikte günde 2 defa alınır.

HARD LINE
NUTRITION

BURNER



120 Tablet

Enerji ve Besin Ögeleri Supplement Facts

	60 porsiyon/60 servings			
	Porsiyon 2 tablet/Serving size 2 tablets			
	Porsiyonda/ Amount per serving	%BRD* %RDA*	Günlük alım dozu (4 tablet)/Daily use	%BRD* %RDA*
Garsiniya kamboçya ekstraktı/ Garcinia cambogia extract	500 mg			1000 mg
Guarana ekstraktı/Guarana extract	400 mg			800 mg
Yeşil çay ekstraktı/Green tea extract	280 mg			560 mg
Taurin/Taurine	100 mg			200 mg
Kafein/Caffeine	≤88 mg			≤176 mg
L-Karnitin/L-Carnitine	20 mg			40 mg
Vitamini B6/Vitamin B6	2 mg	%143	4 mg	%286
Krom(Krom pikolinattan)/ Chromium (from Chromium picolinate)	18.66 µg	%46	37.32 µg	%93

*%BRD Beslenme Referans Değerlerini göstermektedir. Belirlenen Beslenme Referans Değerleri dört yaş ve üzeri sağlıklı bireyler için geçerlidir. *%RDA, means Recommended Daily Allowance.

İçindekiler: Stabilizörler (Mikrokristalin selüloz, Yağ asitlerinin magnezyum tuzları, Dikalsiyum fosfat), Garsiniya kamboçya ekstraktı (%27), Guarana ekstraktı (%22), Yeşil çay ekstraktı (%15), Taurin, Kafein, L-Karnitin L-Tartrat, Vitamin B6 (Pridoksin HCl), Krom pikolinat.

Kullanım şekli: Büyük bir bardak su ile sabah kahvaltıdan sonra 1 porsiyon (2 tablet) ve akşam yemeğinden 30 dakika önce 1 porsiyon (2 tablet) olmak üzere günde toplam 4 tablet alınır.

CARNIPURE

Enerji ve Besin Ögeleri Supplement Facts

	100 g üründe/ 100 g product	Porsiyonda/ Amount per serving
Enerji/Calorie	116 kcal/464 kJ	1 kcal (4 kJ)
Yağ/ Fat	<0.1 g	<0.1 g
Doymuş Yağ / Saturated Fat	<0.1 g	<0.1 g
Karbonhidrat/ Carbohydrate	<0.1 g	<0.1 g
Şekerler / Sugars	0 g	0 g
Protein/ Protein	>23.2 g	> 0.2 g
Tuz / Salt	0 g	0 g
L-Karnitin/ L-Carnitine	58139 mg	500 mg

İçindekiler: Carnipure L-Karnitin L-Tartrat (%85,28), Yenilebilir sığır jelatini, Topaklanmayı önleyici (Yağ asitlerinin magnezyum tuzları), **Aroma verici: Çilek.**
Alerjenler: Sülfid içerebilir.

Kullanım şekli-1: Aktiviteye başlamadan yarım saat önce 4 porsiyon (4 kapsül) olmak üzere günde 1 defa alınır.

Kullanım şekli-2: Sabah kahvaltıdan 2 saat sonra 2 porsiyon (2 kapsül) ve öğle yemeğinden 2 saat sonra 2 porsiyon (2 kapsül) olmak üzere günde iki defa alınır.



100 Kapsül

HARD LINE
NUTRITION

Bitki ekstraktı Stevia ile tatlandırılmıştır.



Ananas 500ml

CARNIFIT

Enerji ve Besin Öğeleri Supplement Facts

1 porsiyon: 1 şişe (500 ml)
Serving size 1 bottle (500 ml)

	100 ml üründede Amount per 100 ml	500 ml üründede Amount per 500 ml
Enerji / Calorie	2 kcal (7kj)	8 kcal (34kj)
Yağ / Fat	0 g	0 g
Doymuş yağ / Saturated fat	0 g	0 g
Karbonhidrat / Carbohydrate	0 g	0 g
Şeker / Sugar	0 g	0 g
Lif / Fiber	0 g	0 g
Protein/ Protein	<0.5 g	2 g
Tuz/ Salt	0 g	0 g
L-Karnitin / L-Carnitine	400 mg	2000 mg
Taurin / Taurine	100 mg	500 mg
Kafein / Caffeine	15 mg	75 mg

İçindekiler: Filtre edilmiş su, L-Karnitin, Asitlik düzenleyiciler (Sitrik asit, Malik asit), Aroma verici: Ananas, Taurin, Koruyucular (Potasyum sorbat, Sodyum benzoat), Tatlandırıcı [Stevia (Steviol glikozit), Sukraloz], Kafein, Vitamin C (Askorbik asit), Renklendirici (Beta karoten, Kinolin Sarısı). Kinolin sarısı: Çocukların aktivite ve dikkatleri üzerine olumsuz etkileri bulunabilir.

Kullanım Şekli: Antrenmandan 30 dakika önce veya antrenman esnasında 1 porsiyon (1 şişe, 500 ml) içiniz.

CLA ONE

Enerji ve Besin Öğeleri Supplement Facts

100 porsiyon/100 servings
Porsiyon 1 jel kapsüldür/
Serving size 1 gel capsule

	Porsiyonda (1 kapsül) Amount per serving	%BRD* %RDA*	Günlük Alım Dozu (3 kapsül) Daily Use	%BRD* %RDA*
Aspir Yağı/ Safflower oil	1000 mg		3000 mg	
Konjuge Linoleik Asit/ Conjugated Linoleic Acid	800 mg		2400 mg	

*%BRD, Beslenme referans değeri yoktur.

**% RDA, Recommended Daily Allowance is not established.

İçindekiler: Aspir Yağı (%80 CLA), Yenilebilir sıvır jelatini, Taşıyıcı (Gliserol), Antioksidan (Doğal E vitamini).

Kullanım Şekli: Yemeklerden 30 dakika önce 1 porsiyon (1 jel kapsül) günde toplam 3 defa alınır.



100 Jel Kapsül

HARD LINE
NUTRITION



100 Kapsül

KARNİTİN

Enerji ve Besin Öğeleri Supplement Facts

100 porsiyon/100 servings
Porsiyon 1 kapsüldür
Serving size 1 capsule

	100 g. üründe Amount in 100 g. product	Porsiyonda Amount per serving
Enerji/Calorie	91 kcal(386 kj)	1 kcal(4kj)
Yağ/Total Fat	0 g	0 g
Doymuş yağ/Saturated Fat	0 g	0 g
Karbonhidrat/Total Carbohydrate	0 g	0 g
Şekerler/Sugars	0 g	0 g
Protein/Protein	23g	0.2g
Tuz/Salt	0 g	0 g
L- Karnitin/L-Carnitine	56819 mg	500 mg

İçindekiler: L-Karnitin L-Tartrat (%84), Yenilebilir sıvı jelatini, Topaklanmayı önleyici [Yağ asitlerinin magnezyum tuzları, Yağ asitleri (Stearik asit)].

Kullanım şekli: Antrenmandan 30 dakika önce 2-4 porsiyon (2-4 kapsül) veya sabah kahvaltıda 2 saat sonra 2 porsiyon (2 kapsül) ve öğle yemeğinden 2 saat sonra 2 porsiyon (2 kapsül) alınır.

L-KARNİTİN

Enerji ve Besin Öğeleri Supplement Facts

Porsiyon 1 ölçektir (30ml)
Serving Size 1 Scoop (30ml)

	100 ml üründe 100 ml product	Porsiyonda (30ml) Amount per serving
Enerji/Calorie	9 kcal(39kj)	3 kcal(11kj)
Yağ/ Fat	0 g	0 g
Doymuş yağ / Saturated Fat	0 g	0 g
Karbonhidrat/Carbohydrate	0 g	0 g
Şekerler / Sugars	0 g	0 g
Protein/Protein	2.3 g	0.7 g
Tuz / Salt	0 g	0 g
L-Karnitin/L-Carnitine	3333 mg	1000 mg
Taurin/Taurine	667 mg	200 mg
Kafein/Caffeine	83 mg	25 mg

İçindekiler: Filtre edilmiş Su, L-Karnitin (%3.3), Asitlik düzenleyici (Malik asit), Taurin (%0.7), Koruyucular (Sodyum benzoat, Potasyum sorbat), Kafein, Aroma verici: Limon, Tatlandırıcı (Sukraloz).

Kullanım Şekli-1: Aktiviteye başlamadan yarım saat önce 2 porsiyon (60 ml, 2 ölçek) olmak üzere günde 1 defa alınır.

Kullanım Şekli-2: Sabah kahvaltıda 2 saat sonra 1 porsiyon (30 ml, 1 ölçek) ve öğle yemeğinden 2 saat sonra 1 porsiyon (30 ml, 1 ölçek) olmak üzere günde 2 defa alınır.



Limon

1000ml

HARD LINE
NUTRITION

L-KARNİTİN MATRIX



Limon, Şeftali

20 Ampul 30 ml'e

Enerji ve Besin Öğeleri Supplement Facts

20 Porsiyon / 20 Servings
Porsiyon 1 ampul (30ml)
Serving Size 1 bottle (30ml)

	100 ml üründe %BRD*	Porsiyonda (30ml) %BRD*
	100 ml product %RDA*	Amount per serving %RDA*
Enerji/Calorie	34 kcal (146kj)	10.2 kcal(43kj)
Yağ/Fat	0 g	0 g
Doymuş Yağ/Saturated Fat	0 g	0 g
Karbonhidrat/Carbohydrate	0 g	0 g
Şekerler/Sugars	0 g	0 g
Protein/Protein	8.3 g	2.5 g
Tuz/Salt	0 g	0 g
Vitamin B6/ Vitamin B6	10 mg %715	3 mg %215
Niasin/Vitamin B3	53.3 mg %333	16 mg %100
L-Karnitin/L-Carnitine	10000 mg	3000 mg
Taurin/Taurine	1667 mg	500 mg
Beta Alanin/Beta Alanine	1667 mg	500 mg
Kafein/Caffeine	333 mg	100 mg

*%BRD, Beslenme Referans Değerlerini göstermektedir. Belirlenen Beslenme Referans Değerleri dört yaş ve üzeri sağlıklı bireyler için geçerlidir.

**%RDA, means Recommended Daily Allowance.

İçindekiler: Filtre edilmiş su, L-Karnitin (%10), Beta Alanin, Taurin, Kafein, Asitlik düzenleyiciler (Fosforik asit, Sitrik asit, Malik asit), Aroma verici: Limon, Koruyucular (Sodyum benzoat, Potasyum sorbat), Niasin, Tatlandırıcılar (Sukraloz, Aseulfam K), Vitamin B6.

Kullanım şekli-1: Aktiviteye başlamadan yarım saat önce 1 porsiyon (30ml, 1 ampul) olmak üzere günde 1 defa alınır.

Kullanım şekli-2: Sabah aç karnına 1 porsiyon (30ml, 1 ampul) olmak üzere günde 1 defa alınır.

HARD LINE
NUTRITION



L-KARNİTİN THERMO

Enerji ve Besin Öğeleri Supplement Facts

33 Porsiyon / 33 Servings
Porsiyon 1 ölçektir (30ml)
Serving Size 1 Scoop (30ml)

	100 ml üründe 100 ml product	Porsiyonda (30ml) Amount per serving
Enerji/Calorie	16 kcal(68kj)	5 kcal(20kj)
Yağ/ Fat	0 g	0 g
Doymuş yağ / Saturated Fat	0 g	0 g
Karbonhidrat/Carbohydrate	0 g	0 g
Şeker / Sugar	0 g	0 g
Protein/Protein	6.7 g	2 g
Tuz / Salt	0 g	0 g
L-Karnitin/L-Carnitine	6666 mg	2000 mg
Kafein/Caffeine	333 mg	100 mg

İçindekiler: Filtre edilmiş su, L-Karnitin (%6.7), Asitlik düzenleyiciler (Fosforik asit, Sitrik asit), Kafein, Koruyucular (Sodyum benzoat, Potasyum sorbat), Tatlandırıcılar (Sukraloz, Sodyum Sakkarin), Aroma verici (Karpuz).

Kullanım Şekli-1: Aktiviteye başlamadan yarım saat önce 1 porsiyon (30 ml, 1 ölçek) olmak üzere günde 1 defa alınır.

Kullanım Şekli-2: Sabah kahvaltudan 2 saat sonra 1 porsiyon (30 ml, 1 ölçek) olmak üzere günde 1 defa alınır.



Karpuz

Şeftali

Yeşil Elma

1000ml

HARD LINE
NUTRITION



300gr

BETA ALANINE

Enerji ve Besin Öğeleri Supplement Facts

100 Porsiyon / 100 Servings
Porsiyon 1 ölçek (3 g)/
Serving size 1 scoop (3 g)

Porsiyonda (1 ölçek)% BRD*	Günlük Alım Dozu% BRD*
Amount per serving %RDA*	(2 ölçek) %RDA*
(1 scoop)	Daily Use (2 scoops)

Beta Alanin/Beta Alanine	3 g	6 g
--------------------------	-----	-----

*%BRD, Beslenme referans değeri yoktur.

*% RDA, Recommended Daily Allowance is not established.

İçindekiler: %100 Beta Alanin.

Kullanım Şekli: Fiziksel aktiviteden 30 dakika önce ve fiziksel aktiviteden hemen sonra olmak üzere, 1 porsiyon [1 ölçek (3g)] 100-150 ml su ile karıştırarak günde 2 defa kullanınız.

HARD LINE
NUTRITION



500gr, 120 Kapsül

Enerji ve Besin Öğeleri Supplement Facts

100 Porsiyon / 100 Servings
Porsiyon 1 tatlı kaşığı (5g)/
Serving size 1 teaspoon (5g)

	100 g toz üründe 100 g powder	Porsiyonda (5g) Amount per serving
Enerji/Calorie	400 kcal (1700 kJ)	20 kcal (85 kJ)
Yağ/Fat	<0.1 g	<0.1 g
Doymuş Yağ/Saturated Fat	0 g	0 g
Karbonhidrat/Carbohydrate	<0.1 g	<0.1 g
Şeker/Sugar	0 g	0 g
Protein/Protein	>100 g	>5 g
Tuz/Salt	0 g	0 g
Kreatin Monohidrat/Creatine Monohydrate	100 g	5 g

İçindekiler: %100 Mikronize Creapure® Kreatin Monohidrat.

Kullanım Şekli: 1 porsiyon (1 tatlı kaşığı, 5g), bir bardak (200ml) su ile karıştırarak antrenman öncesi alınız. Kreatin yüklemesi için, 7 gün boyunca günde 4 defa 1 porsiyon (1 tatlı kaşığı, 5g), toplam 20g alınır. İlk haftayı takip eden 6 hafta boyunca, günde 1 defa 1 porsiyon (1 tatlı kaşığı, 5g) alınır ve 1 hafta ara verilir.

Enerji ve Besin Öğeleri Supplement Facts

60 Porsiyon / 60 Servings
Porsiyon 2 kapsüldür
Serving size 2 capsules

	100 g üründe 100 g of the product	Porsiyonda Amount per serving
Enerji/Calorie	326kcal(1387kJ)	5 kcal(22kJ)
Yağ/ Fat	0 g	0 g
Doymuş yağ / Saturated Fat	0 g	0 g
Karbonhidrat/ Carbohydrate	0 g	0 g
Şeker / Sugar	0 g	0 g
Protein/Protein	>81 g	> 1 g
Tuz / Salt	0 g	0 g
Kreatin monohidrat/ Creatine monohydrate	81.6 g	1300 mg

İçindekiler: %100 Mikronize Creapure Kreatin Monohidrat (%81.6), Yenilebilir sığır jelatini, Stabilizör (Mikrokristalin selüloz), Topaklanmayı önleyici (Yağ asitlerinin magnezyum tuzları).

Kullanım Şekli: 1-2 porsiyon (2-4 kapsül) bir bardak (200ml) su ile antrenman öncesi alınız. Yoğun ve uzun süreli spor yapanlar günde 4 porsiyon (8 kapsül) alabilir.

HARD LINE
NUTRITION



300 gr

CREATINE %100 MICRONIZED

Enerji ve Besin Öğeleri Supplement Facts

60 Porsiyon / 60 Servings
Porsiyon 1 tatlı kaşığı (5g)/
Serving size: 1 teaspoon (5g)

	100 g toz üründe 100 g powder	Porsiyonda (5g) Amount per serving
Enerji/Calorie	400 kcal (1700 kJ)	20 kcal (85 kJ)
Yağ/Fat	0 g	0 g
Doymuş Yağ/Saturated Fat	0 g	0 g
Karbonhidrat/Carbohydrate	0 g	0 g
Şekerler/Sugars	0 g	0 g
Protein/Protein	100 g	5 g
Tuz/Salt	0 g	0 g
Kreatin Monohidrat/Creatine Monohydrate	100 g	5 g

İçindekiler: %100 Mikronize Kreatin Monohidrat.

Kullanım Şekli: 1 porsiyon (1 tatlı kaşığı,5g), bir bardak (200ml) su ile karıştırılarak antrenman öncesi alınız. Kreatin yüklemesi için, 7 gün boyunca günde 4 defa 1 porsiyon (1 tatlı kaşığı, 5g), toplam 20g alınır. İlk haftayı takip eden 6 hafta boyunca, günde 1 defa 1 porsiyon (1 tatlı kaşığı,5g) alınır ve 1 hafta ara verilir.

KGT + CAFFEIN 5:2:2

Enerji ve Besin Öğeleri Supplement Facts

27 Porsiyon / 27 Servings
Porsiyon 1 ölçek (37 g)
Serving Size 1 scoop (37 g)

	100 g toz üründe 100 g powder	Porsiyonda (37 g) Amount per serving
Enerji/Calorie	414 kcal (1757 kJ)	153 kcal (650 kJ)
Yağ/Total Fat	0 g	0 g
Karbonhidrat/Total Carbohydrate	57 g	21 g
Protein/Protein	<46.5 g	<17.2 g
Kafein/Caffeine	<270 mg	<100 mg

İçindekiler: Karbonhidrat karışımı (Dekstroz monohidrat, Fruktoz), Kreatin monohidrat, L-Glutamin, Kıvam artırıcı (Polietilen glikol), Taurin, Aroma verici (Doğala özdeş limon aroması), Asitlik düzenleyici (Sitrik asit), Kafein, Renklendirici (Kinolin sarısı). **Alerjenler:** **Eser miktarda soya, süt, gluten ve sülfid bileşenleri içerebilir.** Kinolin sarısı: Çocukların aktivite ve dikkatleri üzerine olumsuz etkileri bulunabilir.

Kullanım şekli: 1 porsiyon (1 ölçek, 37g) büyük bir bardak (300ml) su ile karıştırılarak antrenmandan 30 dakika önce alınır.



Limon

1000 gr

HARD LINE
NUTRITION



Karadut

1090 gr

Enerji ve Besin Ögeleri Supplement Facts

30 Porsiyon / 30 Servings
Porsiyon 1 ölçek (36 g)
Serving Size 1 scoop (36 g)

100 g toz üründe 100 g powder	%BRD* %RDA*	Porsiyonda (36 g) Amount per serving	%BRD* %RDA*
Enerji/Calorie	377 kcal(1600 kJ)	136 kcal(576 kJ)	
Yağ/Total Fat	0g	0g	
Doymuş yağ/ Saturated Fat	0g	0g	
Karbonhidrat/Total Carbohydrate	35.8 g	12.9 g	
Şekerler/Sugars	14.1 g	5.1 g	
Protein/Protein	58 g	21 g	
Tuz/Salt	0 g	0 g	
Riboflavin/Vitamin B2	14.9 mg % 1064	5.39 mg % 385	
Niasin/Vitamin B3	164.3 mg % 1027	59.3 mg % 371	
B6 Vitamini/Vitamin B6	52.7 mg % 3764	19.02 mg % 1358	
Folik asit/Folic acid	1111.1 µg % 555	400 µg % 200	
B12 Vitamini/Vitamin B12	1388.9 µg % 55556	500 µg % 20000	
Pantotenik Asit/ Vitamin B5	72.3 mg % 1205	26.1 mg % 435	
Potasyum/Potassium	833.3 mg % 42	300 mg % 15	
NOX2 karışımı/NOX2 complex	53.5 g	19.3 g	
L-Arjinin AKG/L-Arginine AKG	**	**	
L-Glutamin/L-Glutamine	**	**	
Creapure Kreatin monohidrat/ Creapure Creatine monohydrate	**	**	
Alanin/ Alanine	**	**	
BCAA 4:1:1/ BCAA 4:1:1	**	**	
L-Sitruilin/L-Citrulline	**	**	
Trikreatin malat/Tricreatine malate	**	**	
L-Ornitin HCl/L-Ornithine HCl	**	**	
Taurin/Taurine	**	**	
L-Trozin/L-Trosine	**	**	
D-Riboz/D-Ribose	**	**	
Kafein/Caffeine	<555mg	<200 mg	
Inositol/Inositol	**	**	
Glukoronolaktan/Gluconolactone**	**	**	

*%BRD, Beslenme referans değerlerini göstermektedir. Belirlenen beslenme referans değerleri dört yaş ve üzeri sağlıklı bireyler için geçerlidir.

**%RDA, means Recommended Daily Allowance.

** Miktar belirtilmemiştir./The quantities aren't established.

İçindekiler: NOX2 karışımı [L-Arjinin alfa ketoglutarat, L-Glutamin, Creapure Kreatin monohidrat, Alanin, BCAA 4:1:1 (L-Lösin, L-izolösin, L-Valin), L-Sitruilin, Trikreatin malat, L-Ornitin Hidroklorür, Taurin, L-Trozin, D-Riboz, Kafein, İnositol, Glukoronolaktan], Karbonhidrat karışımı (%34) (Maltodekstrin, Dekstroz), Tripotasyum sitrat, Asitlik düzenleyiciler (Malik asit, Sitrik asit), **Aroma verici:** Karadut, Topaklanmayı önleyici (Silikondioksit), Tatlandırıcı (Sukraloz, Sodyum Sakkarin), Vitaminler [Niasin (Vitamin B3), Pridoksin HCl (B6 Vitamini), Pantotenik asit (B5 vitamini), Riboflavin (B2 vitamini), Siyanokobalamin (B12 vitamini), Folik asit], Renklendirici (Allura Red), Allura Red: Çocukların aktivite ve dikkatleri üzerine olumsuz etkileri bulunabilir. **Alerjenler:** Sülfite **çerçirebilir.**

Kullanım şekli: 1 porsiyon [1 ölçek (60 cc= 36g)] büyük bir bardak (300ml) su ile karıştırılarak antrenmandan 30 dakika önce ve hemen sonra olmak üzere günde 2 defa alınır.

HARD LINE
NUTRITION



Tropikal Meyve 1000 ml

NOXX 5

Enerji ve Besin Öğeleri Supplement Facts

33 Porsiyon / 33 Servings
Porsiyon 1 ölçektir (30ml)
Serving Size 1 Scoop (30ml)

	100 ml üründe 100 ml product	Porsiyonda Amount per serving	%BRD* %RDA*
Enerji/Calorie	57 kcal (243 kJ)	17 kcal (73 kJ)	
Yağ/Total Fat	<0.1 g	<0.1 g	
Karbonhidrat/Total			
Carbohydrate	<0.1 g	<0.1 g	
Protein/Protein	<14.5 g	<4.5 g	
Arjinin/L-Arginine	11000 mg	3300 mg	
Taurin/Taurine	2500 mg	750 mg	
Karnitin/L-Carnitine	833 mg	250 mg	
Bövitamini/Vitamin B6	70 mg	21 mg	%1500

* %BRD , Beslenme referans değerlerini göstermektedir.

Belirlenen beslenme referans değerleri dört yaş ve üzeri sağlıklı bireyler için geçerlidir.

* %RDA, means Recommended Daily Allowance.

İçindekiler: Su, L-Arjinin Alfa, Ketoglutarat, Taurin, Asitlik düzenleyici (Malik asit), L-Karnitin, Koriyucular (Sodyum benzoat, Potasyum sorbat), Pridoksin HCl (B6 Vitaminini), Tatlandırıcı (Sukraloz), Aroma verici (Tropikal meyve aroması).

Kullanım Şekli: Aktiviteye başlamadan yarım saat önce 1 porsiyon (30 ml, 1 ölçek) olmak üzere günde 1 defa alınır.

TAURINE

Enerji ve Besin Öğeleri Supplement Facts

100 Porsiyon / 100 Servings
Porsiyon 1 ölçek (3g)/
Serving size 1 scoop (3g)

	100 g toz üründe 100 g powder	Porsiyonda (3g) Amount per serving
Enerji/Calorie	400 kcal (1700 kJ)	12 kcal (51 kJ)
Yağ/Fat	0 g	0 g
Doymuş Yağ/Saturated Fat	0 g	0 g
Karbonhidrat/Carbohydrate	0 g	0 g
Şekerler/Sugars	0 g	0 g
Protein/Protein	> 100 g	> 3 g
Tuz/Salt	0 g	0 g
Taurin/Taurine	100 g	3 g

İçindekiler: %100 Taurin.

Kullanım Şekli: Fiziksel aktiviteden önce veya sonra olmak üzere, 1 porsiyon [1 ölçek (3g)] 250-300 ml su ile karıştırarak kullanınız.



300gr

HARD LINE
NUTRITION



120 Tablet

GLUCOSAMINE CHONDROITIN MSM

Enerji ve Besin Öğeleri Supplement Facts

120 porsiyon/120 servings
Porsiyon 1 tablet/Serving size 1 tablet

	Porsiyonda Amount per serving	Günlük Alım Dozu (3 tablet) Daily Use (3tablets)
Glucosamine HCl*	500 mg	1500 mg
MSM*	400 mg	1200 mg
Chondroitin Sulphate*	300 mg	900 mg

İçindekiler: *Glucosamin HCl*, MSM (Metilsülfonilmetan), Kondroitin sülfat, Stabilizör (Mikrokristalin selüloz), Topaklanmayı önleyici (Yağ asitlerinin magnezyum tuzları). **Alerjen: Kabuklular (Crustacea) ve bunların türevlerini içerir.**

Kullanım Şekli: Yemeklerden 1 saat sonra 1 porsiyon (1 tablet) günde toplam 3 porsiyon(3 tablet) alınır.

GLUCOSAMINE MSM 3700 MG

Enerji ve Besin Öğeleri Supplement Facts

120 Porsiyon / 120 Servings
Porsiyon 1 tablet/
Serving size 1 tablet

	Porsiyonda %BRD* Amount per serving %RDA* Daily Use (3tablets) %RDA*	Günlük Alım Dozu (3 tablet) %BRD* Daily Use (3tablets) %RDA*
MSM	733 mg	2200 mg
Glucosamine HCl	500 mg	1500 mg

*%BRD, Beslenme referans değeri yoktur.

**% RDA, Recommended Daily Allowance is not established.

İçindekiler: MSM (Metilsülfonilmetan) (%53), *Glukozamin HCl* (%36), Stabilizör (Mikrokristalin selüloz), Topaklanmayı önleyici (Yağ asitlerinin magnezyum tuzları). **Alerjen: Kabuklular (Crustacea) ve bunların türevlerini içerir.**

Kullanım Şekli: Yemeklerden 1 saat sonra 1 porsiyon (1 tablet) günde toplam 3 porsiyon(3 tablet) alınır.



120 Tablet

HARD LINE
NUTRITION



500 ml

MCT OIL

100 Porsiyon / 100 Servings
Porsiyon ölçekte (5ml)
Scoop Serving Size (5ml)

Porsiyon ölçekte (5 ml)=Günlük alınm dozu	%BRD*
Amount per serving (5 ml)=Daily use	%RDA*
Orta Zincir Triglisidleri/MediumChain Triglycerides	5 ml
Kaprilik Asit/Caprylic acid	3 ml
Kaprik Asit/Capric Acid	2 ml

* %BRD, Beslenme referans değeri yoktur.

* %RDA, Recommended Daily Allowance is not established.

İçindekiler: %100 Orta Zincir Triglisidleri.

Kullanım Şekli: Günde 1 defa ölçek ile 5 ml (1 porsiyon) alınır.

TRIBULUS

100 Porsiyon / 100 Servings
Porsiyon 1 kapsüldür/
Serving size 1 capsule

Enerji ve Besin Öğeleri Supplement Facts

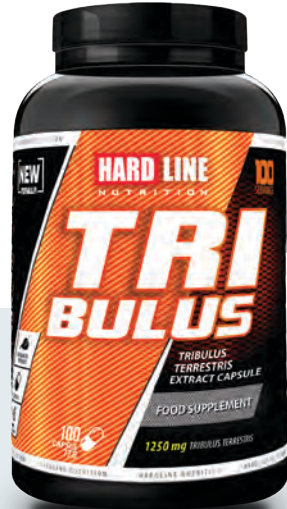
	Günlük Alım Dozu (2 kapsül) Daily Use	%BRD*	%RDA*
		Porsiyonda	%BRD*
		Amount per serving	%RDA*
Demir Dikeni ekstraktı/ Tribulus Terrestris extract	625 mg	1250 mg	

*Beslenme referans değeri yoktur.

*Recommended Daily Allowance (RDA) is not established.

İçindekiler: Demir dikeni ekstraktı, (%82), Yenilebilir sığır jelatini, Topaklanmayı önleyici (Yağ asitlerinin magnezyum tuzları, Silikondioksit).

Kullanım Şekli: Sabah 1 porsiyon (1 kapsül) ve akşam 1 porsiyon (1 kapsül) olmak üzere günde 2 porsiyon (2 kapsül) kullanınız.



100 Kapsül

HARD LINE
NUTRITION

VITAMIN MINERAL



120 Tablet

Enerji ve Besin Öğeleri Supplement Facts

60 Porsiyon / 60 Servings
Porsiyon 2 tablettir/
Serving size 2 tablets

Porsiyonda (2 tablet=Günlük Alım Dozu) Amount per serving	%BRD* %RDA*	Porsiyonda (2 tablet=Günlük Alım Dozu) Amount per serving	%BRD* %RDA*
Vitamin A/Vitamin A	500 µg %63	Kalsiyum/Calcium	120 mg %15
Vitamin D/Vitamin D	5 µg %100	Fosfor/Phosphorus	105 mg %15
Vitamin E/Vitamin E	30 mg %250	Magnezyum/Magnesium	125 mg %33
Vitamin C/Vitamin C	100 mg %125	Demir/Iron	2.5 mg %18
Tiamin/Vitamin B1	50 mg%4545	Çinko/Zinc	7.5 mg %75
Riboflavin/Vitamin B2	50 mg%3571	Bakır/Copper	1 mg %100
Niasin/Vitamin B3	50 mg %313	Manganez/Manganese	1.5 mg %75
Vitamin B6/Vitamin B6	6.25 mg %446	Selenyum/Selenium	8.25 µg %15
Folik asit/Folic acid	200 µg %100	Krom/Chromium	6.25 µg %16
Vitamin B12/Vitamin B12	50 µg%2000	Inositol/Inositol	25 mg -
Biotin/Biotin	50 µg %100	Kolin /Choline	12.5 mg -
Pantotenik asit/Pantothenic acid	25 mg %417		

*%BRD, Beslenme Referans Değerlerini göstermektedir. Belirlenen Beslenme Referans Değerleri dört yaş ve üzeri sağlıklı bireyler için geçerlidir.

**%RDA, means Recommended Daily Allowance.

İçindekiler: Vitamin mineral miksi (Magnezyum oksit, kalsiyum karbonat, maltodekstrin, dikalsiyum fosfat, askorbik asit, tiamin mononitrat, riboflavin, nikotinamid, dl-alfa-tokoferol, kalsiyum d-pantotenat, inositol, kolin klorit, çinko oksit, pridoksin hidroklorür, elektrolitik demir tozu, manganez sülfat, bakır sülfat, retinil asetat, folik asit, siyanokobalamin, d-biotin, sodyum selenit, kolekalsiferol), Stabilizör (Mikrokristalin selüloz), Topaklanmayı önleyici (Yağ asitlerinin magnezyum tuzları), Krom pikolinat.

Kullanım Şekli: Günde 1 porsiyon (2 tablet) öğün arasında alınır.

ZMA

Enerji ve Besin Öğeleri Supplement Facts

60 Porsiyon/60 Servings
Porsiyon 3 kapsüldür/
Serving size 3 capsules

Porsiyonda (Günlük Alım Dozu=3 kapsül) Amount per serving (Daily use=3 capsules)	%BRD* %RDA*
B6 vitamini/Vitamin B6**	7 mg %500
Magnezyum/Magnesium**	235 mg %63
Çinko/Zinc**	14 mg %140

*%BRD, Beslenme Referans Değerlerini göstermektedir. Belirlenen Beslenme Referans Değerleri dört yaş ve üzeri sağlıklı bireyler için geçerlidir.

**%RDA, means Recommended Daily Allowance.

İçindekiler: Stabilizör (Mikrokristalin selüloz), Magnezyum oksit(%21.32), Yenilebilir sıgır jelatini, Topaklanmayı önleyici (Silikondioksit, Yağ asitlerinin magnezyum tuzu), Çinko sülfat 1-hidrat (%2.11), Vitamini B6 (Piridoksin hidroklorür), (%0.472).

Kullanım Şekli: Günde 1 porsiyon (3 kapsül) aç karnına yatmadan önce alınır.



180 Kapsül

HARD LINE
NUTRITION



Kavi Gıda'nın sağlıklı yaşam ve sporcu beslenme ürünleri sektöründeki serüveni 1996 yılında başlamıştır. Sektöründe Türkiye'nin lider kuruluşu olan firmamız Dünya standartlarında ürün yelpazesıyla geniş bir hedef kitlesine hitap edebilmektedir. Sektör liderliğini yenilikçi bir anlayışla devam ettiren Kavi Gıda, müşterilerine daima en sağlıklı, kaliteli, taze ve lezzetli ürünleri sunmak adına yatırımlarını sürdürmektedir. Her geçen gün bünyesine yeni ürünler katarak büyüyen HARDLINE hedefine dünya pazarında ekleyerek devam etmektedir.

HARDLINE
NUTRITION

HARDLINE NUTRITION

Ürün Kullanım Kılavuzu

ÜRÜNLER	Kas Yapılanması	Kas Onarımı	Form	Diyet	Enerji	Sağlıklı Beslenme Ürünleri	Antrenman Öncesi	Antrenman Sonrası	Yatmadan Önce
PROGAINER	•				•		•	•	•
CARBOPURE					•		•	•	
CASEIN MATRIX	•			•					•
HIPRO ISOWHEY	•			•			•	•	•
WHEY 3MATRIX	•				•		•	•	
WHEY ZONE	•				•		•	•	
VMAX PROTEİN	•			•	•		•	•	
AMINO FULL	•				•		•	•	
AOL	•						•		•
ARG 125	•						•		•
BCAA 4:1:1 ATB6	•	•		•			•	•	
BCAA FUSION	•	•		•			•	•	
BCAA MATRIX 4:1:1	•	•		•	•		•	•	
BCAA 4:1:1	•	•		•			•	•	
GLUTAPURE	•	•				•	•	•	•
BURNER						•			
CARNIPURE			•	•		•	•		
CARNIFIT			•	•			•		
CLA ONE			•	•		•			
KARNITİN			•	•		•	•		
L KARNİTİN SIVI			•	•			•		
L KARNİTİN MATRIX			•	•	•		•		
L KARNİTİN THERMO			•	•	•		•		
BETA ALANINE	•	•			•		•	•	
CREAPURE	•			•	•		•	•	
KREATİN %100 MİKRONİZE	•			•	•		•	•	
KGT+CAFFEİN 5:2:2	•	•			•		•		
NOX 2	•	•			•		•	•	
NOXX 5	•			•	•		•		
TAURINE					•		•	•	
GLU.CHOND.MSM						•			
GLUCOSAMINE MSM						•			
MCT OIL				•	•	•			
TRIBULUS						•			
VİTAMİN MİNERAL						•			
ZMA						•			

KAVI[®]

Gıda San. ve Tic. Ltd. Şti.

Fındıklı Mahallesi İpek Sokak No.12

Maltepe/İST. 444 5284 - 444 KAVI

www.hardlinenutrition.com



/hardline



@hardline_tweet

İmes San.Şit. E Blok. 504 | Başım.Yeri: BİLİNET MATBAACILIK VE YAYINCILIK A.Ş.

Sk. No:2 Yukarı Dudullu | Dudullu Org. San. Bölgesi 1. Cadde No: 16

Ümraniye/İSTANBUL | Tel: +90 216 444 44 03 Faks: +90 216 365 99 08

Tel: +90 216 415 03 66 | Başım Tarihi: 16/07/2018

